

# Eigenschaften und Aufgaben der Klassensprecherin und des Klassensprechers



Arbeitskreis MIT! – Material

Eigenschaftskarten für die Vorbereitung der Klassensprecherwahl





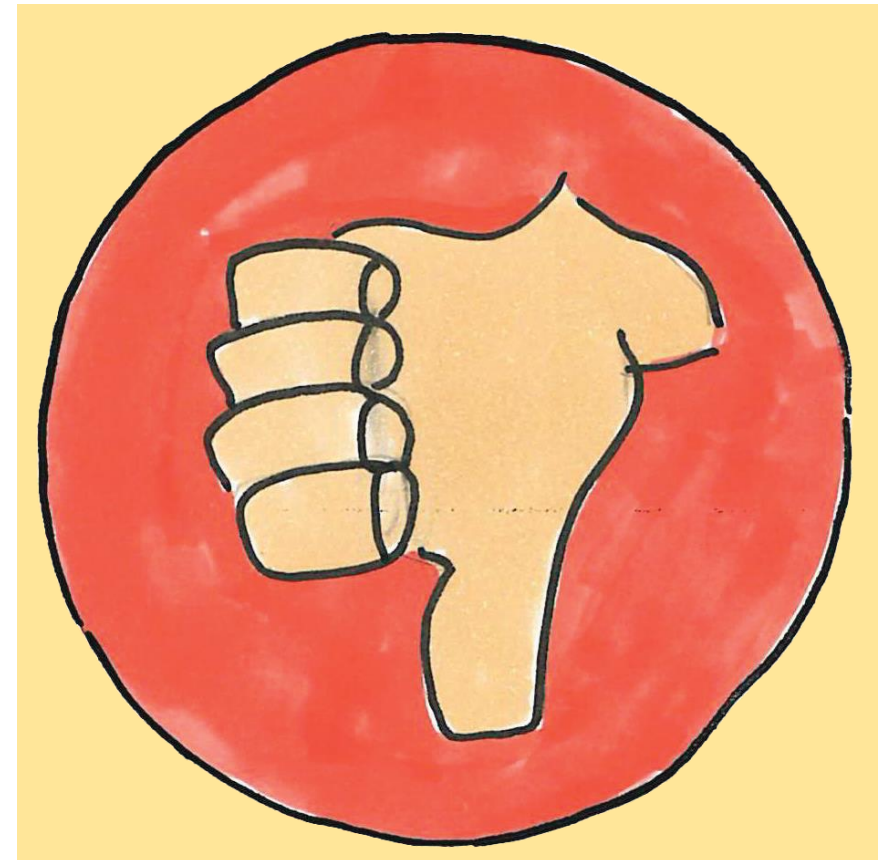
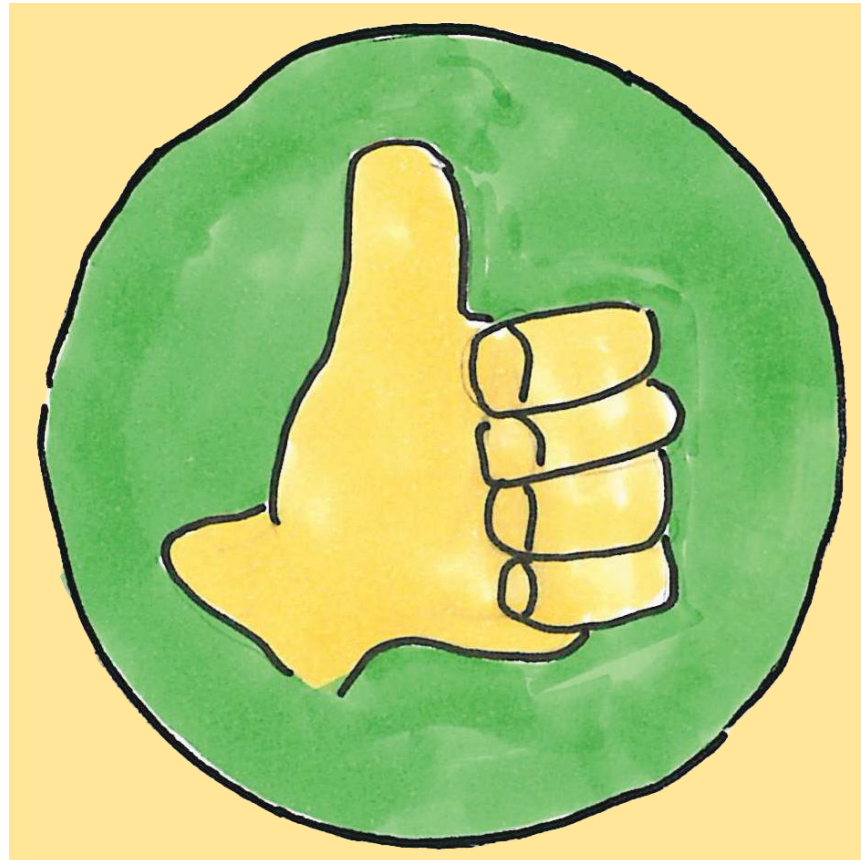
## Was finden Sie in dieser Materialsammlung?

1. Reflexionssymbole für die Übung: Welche Eigenschaften braucht eine Klassensprecherin bzw. ein Klassensprecher?, S.3
2. Eigenschaftskarten (passend und unpassend) für das Amt der Klassensprecherin bzw. des Klassensprechers, S.4-17

## 1. Reflexionssymbole

**Welche Eigenschaften braucht eine gute Klassensprecherin oder ein guter Klassensprecher?**

Die Kinder überlegen und ordnen die Eigenschaftskartenarten den Symbolen   zu.



## 2. Eigenschaftskarten

Hier finden Sie Karten, die wichtige Aufgaben und Eigenschaften für das Amt des Klassensprechers abbilden und solche, die nicht relevant sind.

Die Kinder können sich im Vorfeld der Klassensprecherwahl damit auseinandersetzen, um eine bessere Vorstellung von diesem Amt zu erhalten.

Ein guter Klassensprecher/  
eine gute  
Klassensprecherin...

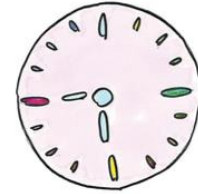


räumt das Klassen-  
zimmer auf.



## 2. Eigenschaftskarten

ist der Älteste/die  
Älteste in der Klasse.



geht in die  
Schülerkonferenz.



## 2. Eigenschaftskarten

vertritt die Interessen  
der Klasse.



ist vertrauenswürdig.



## 2. Eigenschaftskarten

versucht, Streit zu  
schlichten.



passt in der Pause auf  
die Klasse auf.



## 2. Eigenschaftskarten

vermittelt zwischen  
Lehrkraft und Klasse.



ist witzig und  
lustig.



## 2. Eigenschaftskarten

ist besonders  
sportlich.



ist ein Vorbild für  
andere Kinder.



## 2. Eigenschaftskarten

traut sich, etwas zu  
sagen.



ist fair, hilfsbereit und  
freundlich.



## 2. Eigenschaftskarten

behandelt alle  
Kinder gleich.



kann sich gut  
ausdrücken.





## 2. Eigenschaftskarten

unterstützt nur seine  
Freunde.



hat immer die besten  
Noten.





## 2. Eigenschaftskarten

kennt die Rechte und  
Pflichten der Schüler und  
Schülerinnen.



spielt am liebsten  
Fußball.





## 2. Eigenschaftskarten

trägt immer tolle  
Klamotten.



beachtet die Schul-  
und Klassenregeln.





## 2. Eigenschaftskarten

ist morgens immer  
besonders früh da.



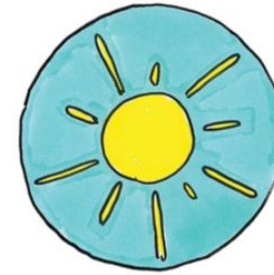
kann Probleme sinnvoll  
lösen.



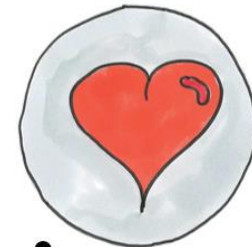


## 2. Eigenschaftskarten

hat immer gute  
Laune.



setzt sich für alle  
Kinder der Klasse ein.





## 2. Eigenschaftskarten

zeigt Verantwortungsbewusstsein.



ist verlässlich.

